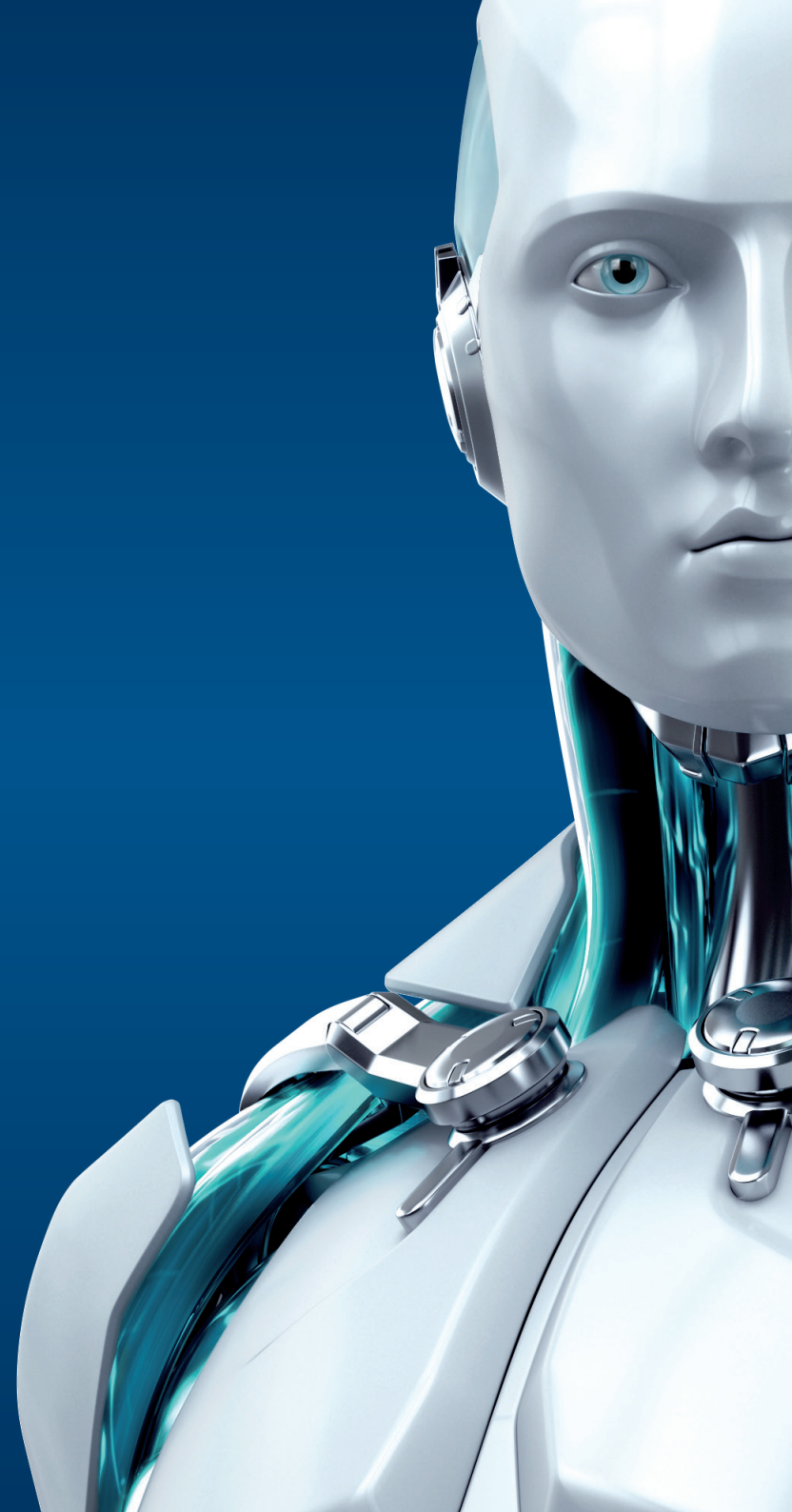




ENDPOINT SECURITY

ENJOY SAFER TECHNOLOGY™





ENDPOINT SECURITY

O ESET Endpoint Security disponibiliza uma segurança de TI eficaz para a sua empresa através de múltiplas camadas de proteção, incluindo a nossa tecnologia comprovada ESET NOD32®, proteção de acesso a dados e opções de análise e atualização ajustáveis.

Mantenha o seu sistema a correr com o máximo desempenho, graças ao baixo impacto no sistema, suporte para virtualização e análise opcional baseada na cloud.

Tudo sem esforço graças à nossa ferramenta de administração remota completamente redesenhada.

Proteção de Endpoints

Antivírus e Antispyware

Elimina todo o tipo de ameaças, incluindo vírus, rootkits, worms e spyware

Análise baseada na cloud opcional:

Whitelisting de ficheiros seguros através da utilização de uma base de dados de reputação de ficheiros baseada na cloud para melhor deteção e análise mais rápida.

Apenas são enviadas para a cloud as informações relativas a ficheiros executáveis - dados que não podem ser atribuídos a nenhum utilizador em particular.

Suporte para Virtualização

A ESET Shared Local Cache armazena os metadados alusivos aos ficheiros já analisados num ambiente virtual para que os ficheiros idênticos não voltem a ser verificados, com o intuito de se aumentar o desempenho da solução antivírus.

As actualizações dos módulos ESET e das assinaturas da base de dados de vírus são armazenadas fora da localização por defeito, para que não tenham de ser descarregadas sempre que uma máquina virtual é revertida para o snapshot por defeito.

Host-Based Intrusion Prevention System (HIPS)

Permite-lhe definir regras para o registo de sistema, processos, aplicações e ficheiros.

Garante proteção contra modificações e detecta ameaças baseando-se no comportamento geral do sistema.

Bloqueador de Exploits

Reforça a segurança de aplicações como browsers web, leitores de PDF, clientes de email ou componentes do MS Office que são normalmente explorados.

Monitoriza o comportamento dos processos e procura por actividades suspeitas típicas de exploits.

Reforça a proteção contra ataques dirigidos e exploits desconhecidos. Exemplo: ataques zero-day.

Análise Avançada de Memória

Monitoriza o comportamento de processos maliciosos e analisa-os assim que são executados na memória.

Isto garante uma prevenção eficaz de infeções, mesmo quando parte de malware fortemente ofuscado.

Antispam no Cliente

Filtra com eficácia o spam e analisa todos os emails que chegam em busca de malware.

Suporte nativo para o Microsoft Outlook (POP3, IMAP, MAPI).

Proteção Multiplataforma

As soluções de segurança ESET para Windows são capazes de detectar ameaças dirigidas a sistemas Mac OS e vice-versa, garantindo a melhor proteção em ambientes multi-plataforma.

Proteção de Acesso aos Dados

Controlo de Acesso à Internet	Limita o acesso a websites por categorias, exemplo: jogos, redes sociais, compras, entre outros. Permite-lhe criar regras para grupos de utilizadores de modo a que se cumpram as políticas da empresa. Bloqueio semi-rígido - permite notificar o colaborador que o site está bloqueado, permitindo porém que ele acesse ao mesmo, sendo que a actividade ficará registada.
Anti-Phishing	Protege os utilizadores finais de tentativas de aquisição de informações sensíveis como usernames, passwords e dados bancários, por parte de sites fraudulentos.
Firewall Bi-Direcional	Previne o acesso não autorizado à rede empresarial. Garante proteção contra cibercriminosos e previne fugas de informação. Deixa-o definir redes de confiança, estabelecendo todas as outras ligações, como utilização de redes Wi-Fi públicas, em modo restrito. O assistente passo-a-passo guia-o por diversas questões, identificando regras problemáticas, ou possibilitando a criação de novas.
Escudo contra vulnerabilidades	Melhora a detecção de vulnerabilidades em diversos protocolos, como SMB, RPC e RDP. Protege contra vulnerabilidades para as quais ainda não existe correção.
Proteção contra Botnets	Protege contra infiltrações de malware botnet - prevenindo que os endpoints lancem ataques de spam e a redes.
Controlo de Dispositivos	Impede a utilização de dispositivos não autorizados (CDs/DVDs e USB). Permite a criação de regras para grupos de utilizadores segundo as políticas da empresa. Bloqueio semi-rígido - notifica o utilizador que o dispositivo está bloqueado mas dá ainda assim a opção de acesso, registando a actividade.

Opções de Análise e Actualização

Análise em Idle	Contribui para o desempenho do sistema ao efectuar análises totais quando o PC não está em uso. Ajuda a aumentar a velocidade das análises seguintes ao popular a cache local.
Primeira Análise Após Instalação	Dá a possibilidade de se executar uma análise automática ao sistema, 20 minutos após a instalação.
Rollback de Actualizações	Permite a reversão para uma versão anterior dos módulos de proteção e assinatura de vírus. Permite congelar as actualizações sempre que necessário - temporariamente ou quando o utilizador desejar.
Definição de Actualizações	Dá ao utilizador a opção de descarregar as actualizações a partir de três servidores especializados: pre-release (versões beta), regular release (recomendados para sistemas não críticos) e postponed release (recomendados para sistemas críticos) e que são disponibilizados 12 horas depois das regular releases.
Servidor Local de Actualizações	Poupa largura de banda ao descarregar apenas uma vez as actualizações para um servidor mirror local. A força de trabalho móvel efectua as actualizações a partir do servidor da ESET, quando o mirror local não estiver disponível. É possível usar-se um canal de comunicações seguro (HTTPS).



O Suporte técnico gratuito no seu idioma e o know how da ESET garantem que poderá contar com uma equipa dedicada de especialistas que o vão ajudar a ultrapassar quaisquer questões que surgirem aquando da instalação ou utilização das nossas soluções.

Utilização

RIP & Replace	As soluções de segurança de outros fabricantes são detectadas e removidas durante a instalação das soluções ESET Endpoint. Suporta sistemas 32 e 64 bit.
Personalização da Visibilidade da Interface	A Visibilidade da Interface ao nível do utilizador pode ser definida para: Total, Mínima, Manual ou Silenciosa. A presença da solução ESET pode ser tornada completamente invisível para o utilizador final, sem ícone na barra de tarefas, nem janelas de notificação. Ao esconder por completo a GUI, o processo "egui.exe" não é executado, resultando num consumo de recursos ainda mais baixo, por parte da solução ESET.
Administrador de Licenças ESET	Torna possível a gestão transparente das licenças, a partir de um único local, via browser web. Pode agregar, delegar e gerir todas as licenças a nível local em tempo real, mesmo que não esteja a utilizar o ESET Remote Administrator.
Suporte para Ecrãs Sensíveis ao Tacto	Suporta ecrãs sensíveis ao tacto e de alta-resolução. Reorganização completa dos elementos da interface. As acções utilizadas de forma mais frequente estão disponíveis na barra de tarefas.
Baixo Impacto no Sistema	Disponibiliza uma protecção comprovada ao mesmo tempo que garante mais recursos do sistema para os programas que utiliza regularmente. Pode ser instalado em computadores mais antigos, sem necessidade de estar a efectuar upgrades de hardware. Conserva bateria em portáteis, utilizando um modo especial de poupança.
Suporte para Idiomas da Direita para a Esquerda	Suporta qualquer sistema de escrita que seja escrito da direita para a esquerda e inclua idiomas que exigem formato contextual, como o árabe.
Gestão Remota	As soluções ESET Endpoint são totalmente geríveis através do ESET Remote Administrator. Faça o deployment, execute tarefas, defina políticas, junte relatórios, obtenha notificações e no fundo um visão geral da segurança da sua rede - tudo através de uma única consola de gestão baseada na web.

Copyright © 1992 – 2014 ESET, spol. s r. o. ESET, ESET logo, ESET android figure, NOD32, ESET Smart Security, SysInspector, ThreatSense, ThreatSense.Net, LiveGrid, LiveGrid logo and/or other mentioned products of ESET, spol. s r. o., are registered trademarks of ESET, spol. s r. o. Windows® is a trademark of the Microsoft group of companies. Other here mentioned companies or products might be registered trademarks of their proprietors. Produced according to quality standards of ISO 9001:2000.