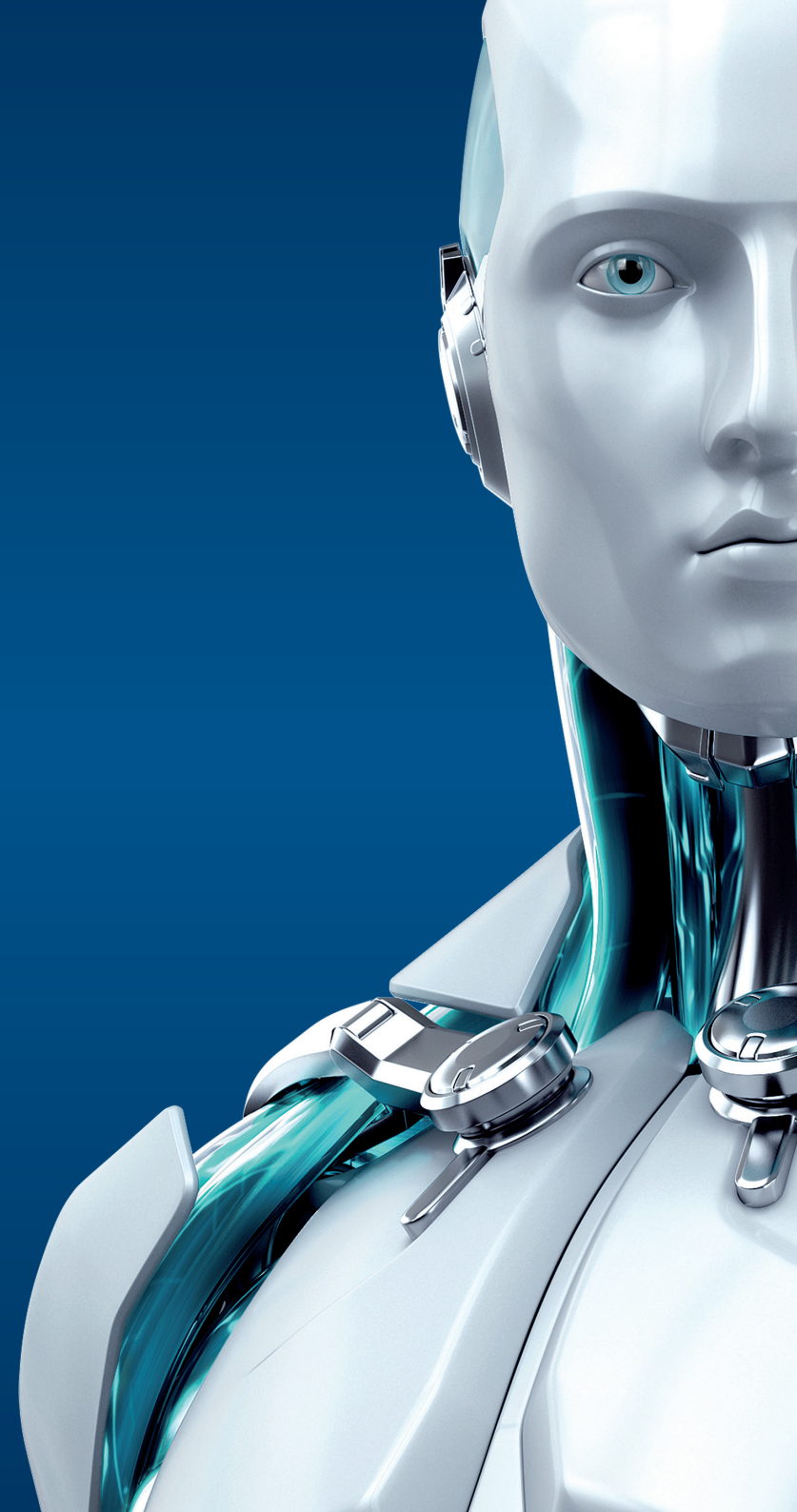




GATEWAY
SECURITY
FOR LINUX/BSD/SOLARIS

ENJOY SAFER TECHNOLOGY™





GATEWAY SECURITY

FOR LINUX/BSD/SOLARIS

Sistemas Operativos:

Linux: Kernel versão 2.6.x
glibc 2.3.6 ou superior

FreeBSD: Versão 6.x or 7.x & 8.x

Sun Solaris: Versão 10

NetBSD: Versão 4

Arquitectura do Processador:

Intel®/AMD® x86/x64



O Suporte técnico gratuito no seu idioma e o know how da ESET garantem que poderá contar com uma equipa dedicada de especialistas que o vão ajudar a ultrapassar quaisquer questões que surgirem aquando da instalação ou utilização das nossas soluções.

Antivirus e Antispyware	Elimina todos os tipos de ameaças, incluindo vírus, rootkits, worms e spyware Disponibiliza análise em tempo real e on-access para os protocolos HTTP e FTP Analisa ficheiros de grande dimensão sem atrasos para um nível de segurança consistente Tecnologia avançada ThreatSense® que combina velocidade, precisão e baixo impacto no sistema
Protecção Multi-Plataforma	Detecta e elimina o malware dirigido a sistemas operativos Windows, Mac e Linux Previne que o malware se espalhe de umas plataformas para outras
Administração Remota	Compatível com o ESET Remote Administrator e suporte para gestão através de interface web Disponibiliza informações detalhadas acerca da actividade do sistema e endpoints infectados Disponibiliza um conjunto de acções predefinidas após conclusão da análise
Funcionamento Eficaz	Disponibiliza a personalização de listas brancas/negras para os sites Suporte para servidor ICAP Suporte para SafeSquid e SafeSquid Internet Proxy Cache Executa todos os agentes numa conta de utilizador sem privilégios
Solução Independente da Distribuição	A ESET disponibiliza instaladores para as distribuições mais populares de sistemas baseados em Unix, incluindo variações do RedHat e SuSE que estão de acordo com o standard File-System-Hierarchy

