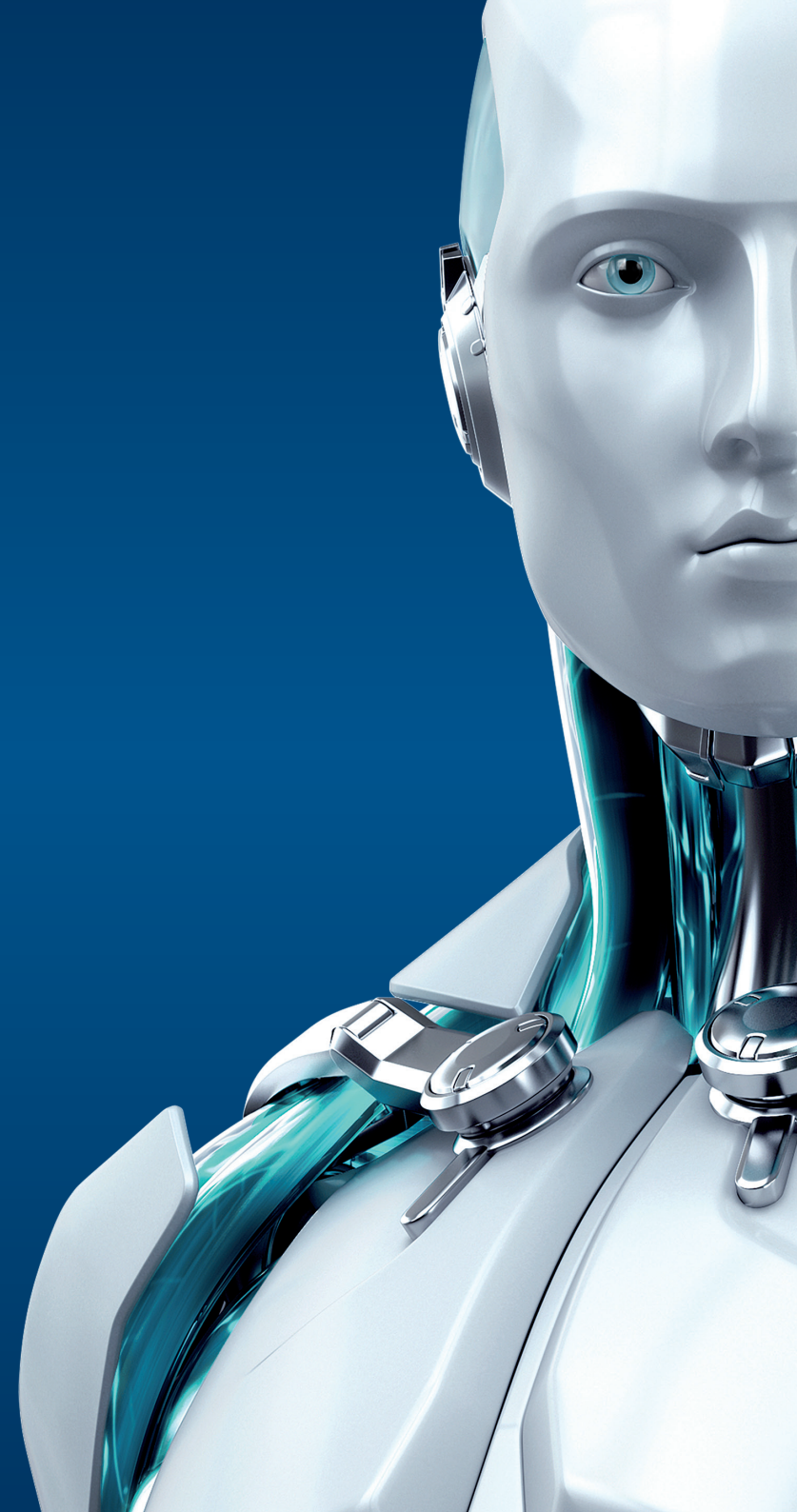




MAIL
SECURITY
FOR LINUX/BSD/SOLARIS

ENJOY SAFER TECHNOLOGY™





MAIL SECURITY

FOR LINUX/BSD/SOLARIS

Sistemas Operativos:

Linux: Kernel versão 2.6.x; glibc 2.3.2
ou superior

FreeBSD: Versão 6.x, 7.x, 8.x

Sun Solaris: Versão 10

NetBSD: Versão 4

Arquitectura do Processador:

Intel®/AMD® x86/x64



O Suporte técnico gratuito no seu idioma e o know how da ESET garantem que poderá contar com uma equipa dedicada de especialistas que o vão ajudar a ultrapassar quaisquer questões que surgirem aquando da instalação ou utilização das nossas soluções.

Antivirus e Antispyware	Verifica todo o tráfego de entrada e saída POP3, SMTP e IMAP O módulo ESETS_SMTP corre independentemente do Mail Transport Agent (MTA) Filtra ameaças que chegam por e-mail, nomeadamente spyware ao nível do gateway Tecnologia avançada ThreatSense® que combina velocidade, precisão e baixo impacto no sistema
Antispam	Bloqueia spam e mensagens de phishing com elevadas taxas de detecção Motor anti-spam melhorado juntamente com uma opção para definir classificações com maior precisão
Protecção Multi-Plataforma	Detecta e elimina o malware dirigido a sistemas operativos Windows, Mac e Linux Previne que o malware se espalhe de umas plataformas para outras
Administração Remota	Compatível com o ESET Remote Administrator e suporte de gestão através de uma interface web Permite-lhe agendar análises on-demand, acções e tarefas de segurança Possibilita a personalização e modificação dos detalhes dos relatórios e notificações de acordo com os standards de segurança da sua empresa
Funcionamento Eficaz	Possui filtros de conteúdo para Postfix, Sendmail, Qmail, Exim, Zmailer, entre outros Integra-se eficazmente com o ambiente Novell Groupwise Preparado para integração com o software de colaboração Zarafa O sistema de licenciamento integrado combina automaticamente duas ou mais licenças com o mesmo nome de cliente
Solução Independente da Distribuição	A ESET disponibiliza instaladores para as distribuições mais populares Dá-lhe a opção de usar o pacote de instalação geral para os sistemas menos comuns que não são suportados directamente

